



Atelier au musée Unterlinden, école des Pâquerettes, 2011

Pour visiter le musée avec une classe :

- Inscription par téléphone auprès de l'accueil du musée au +33 (0)3 89 20 15 58
- Envoi de la fiche de confirmation de réservation (téléchargeable sur le site du musée) au minimum **15 jours avant votre visite** par email (educatif@musee-unterlinden.com ou billetterie.boutique@musee-unterlinden.com), télécopie (+33 (0)3 89 41 26 22) ou par courrier (accueil / service des ventes - musée Unterlinden – 1 rue Unterlinden – 68000 Colmar)



Vue du futur hall d'accueil du musée Unterlinden © Herzog & de Meuron



Vue de la future salle d'exposition temporaire dans l'aile nouvelle du musée Unterlinden © Herzog & de Meuron



Visite par Pantxika De Paepe lors de la soirée réservée aux mécènes, 2010

LE SERVICE ÉDUCATIF

Le service éducatif est animé par trois professeurs d'arts plastiques et d'histoire-géographie qui proposent aux enseignants des supports pédagogiques et ludiques, des rencontres. Ces outils préparent les enseignants à visiter le musée avec leur classe.

Rencontres avec les enseignants**Mercredi 22 février à 14h30 :**

Commemoration nationale : 500^{ème} anniversaire de la réalisation du retable d'Issenheim
Visite du retable d'Issenheim par Pantxika De Paepe, conservateur en chef, suivie de la présentation des fiches pédagogiques à la découverte du Moyen Âge et du retable par le service éducatif.

Mercredi 21 mars à 14h30 :

Visite de l'exposition Karl-Jean Longuet et Simone Boisecq : de la sculpture à la cité rêvée par Frédérique Goerig-Hergott, conservatrice, suivie de la présentation des nouvelles fiches pédagogiques par le service éducatif ainsi que du jeu édité à cette occasion.

Inscriptions aux rencontres au +33 (0)3 89 20 15 51 (uniquement le matin) ou par email à info@musee-unterlinden.com

Les ressources pour la classe à télécharger

Des fiches de préparation et d'aide à la visite ainsi que des jeux sont disponibles auprès du service éducatif ou sur le site Internet du musée www.musee-unterlinden.com

Contacts

Fabienne Némoz-Martin / Nadine Resch-Rosin / Brigitte Simon-Trujillo
Tél. +33 (0)3 89 20 22 73 - educatif@musee-unterlinden.com

Permanences

Lundi 14h30 - 16h30 / Mardi 10h - 12h / Mercredi 14h - 16h

RÉNOVATION ET EXTENSION DU MUSÉE UNTERLINDEN # À PARTIR DE MAI / JUIN 2012

La Ville de Colmar a initié un ambitieux projet d'extension qui va permettre au musée Unterlinden de multiplier par deux sa surface actuelle.

Ce projet comprend le réaménagement du musée actuel situé dans un couvent du XIII^e siècle, la construction d'un bâtiment contemporain qui abritera les expositions temporaires et les collections d'art moderne et contemporain, la réalisation d'une galerie souterraine reliant l'ancien couvent et le nouveau bâtiment et enfin, la rénovation et la transformation des anciens bains municipaux de Colmar, situés en face du musée et qui seront utilisés en particulier pour des événements culturels. Par ailleurs, la place d'Unterlinden sera réaménagée pour créer une unité entre le couvent et les nouveaux bâtiments.

Enjeu à la fois urbain, architectural et muséographique, ce projet a été confié au cabinet d'architecture de renommée internationale Herzog & de Meuron, Prix Pritzker en 2001, concepteur notamment de la Tate Modern de Londres et du Stade olympique de Pékin. Les Monuments Historiques sont quant à eux maître d'œuvre de la rénovation de l'ancien couvent.

Pendant les travaux liés à son extension (de 2012 à fin 2013), le musée Unterlinden reste ouvert et accessible au public. Les peintures et les sculptures de la fin du Moyen Âge et de la Renaissance ainsi que le chef d'œuvre du musée, le retable d'Issenheim, resteront visibles. Au 1^{er} étage, les collections d'arts décoratifs, d'arts et traditions populaires et de peintures du XIX^e siècle seront présentées (se renseigner au préalable www.musee-unterlinden.com - +33 (0)3 89 20 15 51 - info@musee-unterlinden.com).

LE CERCLE DES MÉCÈNES UNTERLINDEN**Soutenir le musée**

Particuliers, entreprises, vous souhaitez témoigner votre attachement au musée Unterlinden et favoriser l'accès à la culture ?

Soutenir le musée, c'est contribuer à son rayonnement en France et à l'étranger, ainsi qu'au développement des missions de conservation (restaurations, expositions, acquisitions d'œuvres) et d'accueil du musée en améliorant la diversité des publics.

La loi très favorable permet aux mécènes, **particuliers ou entreprises**, des réductions d'impôts de 60 à 66% du montant du don.

Depuis 2007, le **Cercle des Mécènes Unterlinden** regroupe des entreprises qui ont choisi d'exprimer leur valeur d'engagement et de participer, grâce à leur mécénat financier, en nature ou de compétences, à la réalisation d'actions patrimoniales et solidaires. Au-delà d'un simple appui financier, le Cercle accompagne le musée et fait dialoguer le monde de l'entreprise et son environnement culturel.

Nous remercions les membres du Cercle des Mécènes : A&A Partners, Ag2r, Artrans Axal, Banque Populaire, Bestheim, Caisse d'Épargne Alsace, Cofimé, Crédit Mutuel Bartholdi, DNA, Domial, EDF, Eurometal, EuroTransAlarm, Fondation BNP Paribas, Fondation du Patrimoine, Gesthome, Graines Voltz, Groupama, LK Tours, Maison Gustave Lorentz, Rotary, SCCU, Spie Est, Sogex, Stihlé Frères, Torregrossa, Valblor, Vialis, Wagner et Associés, Wery Stenger.

Retrouvez plus d'informations et les projets concrets à soutenir sur notre site : www.musee-unterlinden.com/presentation-mecenat.html ou prenez contact avec Violène Verduron, chargée du mécénat - Tél. 03 89 20 10 30 / vverduron@musee-unterlinden.com

CALENDRIER DE FÉVRIER À JUIN 2012**FÉVRIER**

Mercredi 15	14h30	Visite guidée <i>Sous les tilleuls, les modernes</i>
Samedi 18	11h45	Vernissage <i>Le Temps des bains - Colmar</i>
		à la Bibliothèque municipale
Mercredi 22	14h30	Rencontre réservée aux enseignants 500 ^e anniversaire du Retable
Jeudi 23	13h	Présentation / Objet du mois de février

MARS

Vendredi 16	18h30	Vernissage <i>Karl-Jean Longuet et Simone Boisecq</i>
Dimanche 18	10h30	Visite guidée <i>Karl-Jean Longuet et Simone Boisecq</i>
Mardi 20	18h	Conférence <i>Le Temps des bains - Colmar</i> à la Bibliothèque municipale
Mercredi 21	14h30	Rencontre réservée aux enseignants <i>Karl-Jean Longuet et Simone Boisecq</i>
Lundi 26	18h	Visite guidée réservée aux membres <i>Karl-Jean Longuet et Simone Boisecq</i>
Jeudi 29	13h	Présentation / Objet du mois de mars
Vendredi 30	18h	Assemblée générale de la Société Schongauer

AVRIL

Dimanche 1 ^{er}	10h30	Visite guidée <i>Karl-Jean Longuet et Simone Boisecq</i>
Mercredi 11	18h30	Visite réservée aux membres <i>Karl-Jean Longuet et Simone Boisecq</i>
Jeudi 12	18h30	Visite réservée aux abonnés C.D.E. <i>Karl-Jean Longuet et Simone Boisecq</i>
Jeudi 19	13h	Présentation / Objet du mois d'avril
Jeudi 26	18h30	Vernissage de <i>Décor d'Adel Abdessmed</i>

MAI

Jeudi 10	13h	Présentation / Objet du mois de mai
Jeudi 10	17h	Visite guidée <i>Le Temps des bains - Colmar</i> à la Bibliothèque municipale
Dimanche 13	10h30	Visite guidée <i>Karl-Jean Longuet et Simone Boisecq</i>
Du 16 au 20		Voyage de la Société Schongauer
Samedi 19	19h à 22h	Nuit européenne des musées

JUIN

Du 8 au 10		Journées pour les publics spécifiques <i>Karl-Jean Longuet et Simone Boisecq</i>
Dimanche 17	10h30	Visite guidée <i>Karl-Jean Longuet et Simone Boisecq</i>
Jeudi 28	13h	Présentation / Objet du mois de juin

CONTACTS

Conservateur en chef - collections d'art ancien
Pantxika De Paepe, pdepape@musee-unterlinden.com

Conservatrice - collections d'art moderne et contemporain
Frédérique Goerig-Hergott, fgoerighergott@musee-unterlinden.com

Conservateur - collections archéologiques
Suzanne Plouin, splouin@musee-unterlinden.com

Attaché de conservation - collections d'arts décoratifs et du XIX^e siècle
Benoît Delcourte, bdelcourte@musee-unterlinden.com

Responsable de la communication et des actions culturelles
Marie-Hélène Siberlin, mhsiberlin@musee-unterlinden.com
avec le concours de Sandra Edelstein

Chargée du mécénat
Violène Verduron, vverduron@musee-unterlinden.com

Documentaliste
Magali Haas, mhaas@musee-unterlinden.com

Chargée de mission auprès de la conservation
Anne-Sophie Saettel, conservation@musee-unterlinden.com

Assistante principale de conservation / informatisation
Corinne Sigrist, csigrist@musee-unterlinden.com

Régie des œuvres
Fabienne Keller, fkeller@musee-unterlinden.com

Assistante principale de conservation / Service administratif et financier
Marie-Claire Gander, mcgander@musee-unterlinden.com

Service photographique / technique
Frédéric Hamet, fhamet@musee-unterlinden.com

Service éducatif
Fabienne Nemoz-Martin - Nadine Resch-Rosin - Brigitte Simon-Trujillo, educatif@musee-unterlinden.com

Accueil / Service des ventes
Lionel Aimetti, Évelyne Gueguen, Sabine Hassenfratz, billetterie.boutique@musee-unterlinden.com

INFORMATIONS PRATIQUES

Musée Unterlinden 1 rue Unterlinden - F 68000 Colmar
www.musee-unterlinden.com

Billetterie - boutique +33 (0)3 89 20 15 58
billetterie.boutique@musee-unterlinden.com

Administration +33 (0)3 89 20 15 50
Fax +33 (0)3 89 41 26 22
info@musee-unterlinden.com

Horaires

- De mai à octobre, tous les jours de 9h à 18h. Fermeture de la billetterie à 17h30.
- De novembre à avril, tous les jours sauf le mardi de 9h à 12h et de 14h à 17h. Fermeture de la billetterie à 11h30 et à 16h30.
- Fermé les 1^{er} janvier, 1^{er} mai, 1^{er} novembre et 25 décembre.

Visites guidées assurées en différentes langues sur réservation à l'Office de Tourisme de Colmar.
Tél. +33 (0)3 89 20 68 95 - visitesguidees@ot-colmar.fr

Tarifs

8 € : tarif normal
6 € : tarif groupe (15 personnes), séniors et carte Cézam
5 € : tarif réduit (12/18 ans) et étudiants (-de 30 ans)
5 € : tarif famille (à partir de 2 enfants) : tarif normal pour le(s) adulte(s), 3€ par enfant (12/18 ans)
Gratuité pour les enfants de moins de 12 ans, les handicapés, les membres de la Société Schongauer, les porteurs du Pass Musées et de la Carte Culturelle,

les scolaires de l'Académie de Strasbourg et du Land Bade-Wurtemberg ainsi que les enseignants accompagnateurs. Des audioguides sont gracieusement mis à la disposition des visiteurs ayant acquitté leur droit d'entrée. Pour les visiteurs qui bénéficient de la gratuité, le coût de l'audioguide est de 3€. Des audioguides sont gracieusement mis à la disposition des visiteurs ayant acquitté leur droit d'entrée.

Réalisation : Marie-Hélène Siberlin
Graphisme : Blitz Studio pour Le Blackbore®
Impression : Valblor Strasbourg 10121061

**LA SOCIÉTÉ SCHONGAUER**

Fondée en 1847, la Société Schongauer, association de bénévoles, est responsable de la gestion du musée Unterlinden, depuis son ouverture en 1853. Elle valide et finance les différentes actions proposées par la conservation : acquisitions et donations, expositions, restaurations. Elle participe à l'enrichissement des collections. La gestion unique de ce musée de France en étroite collaboration avec l'équipe de la conservation, soutient l'émulation scientifique dans la mise en œuvre d'expositions et le développement des collections du musée Unterlinden.

Bureau de la Société Schongauer

Président Jean Lorentz **Vice-président** Thierry Cahn
Trésorier général Robert Schmitt **Secrétaire général** Jean-Luc Eichenlaub

En devenant membre, bénéficiez de nombreux avantages pour seulement 25 € par an : visite du musée avec la personne de votre choix toute l'année, invitation à l'occasion des vernissages, information des activités et invitations à des conférences et visites qui vous sont réservées...

Visite guidée et conférence réservées aux membres de la Société Schongauer : de l'exposition *Karl-Jean Longuet et Simone Boisecq : de la sculpture à la cité rêvée*, le lundi 26 mars à 18h, par Frédérique Goerig-Hergott.

Conférence *Simone Boisecq et Karl-Jean Longuet, un couple de sculpteurs* par Frédérique Goerig-Hergott accompagnée de lectures par Anne le Guernec, le mercredi 11 avril à 18h30

Assemblée générale, vendredi 30 mars à 18h

Veysage de la Société Schongauer

Partez à la découverte de l'Écosse, un pays de légendes (visites du château d'Édimbourg, du château de Stirling, de la distillerie de Glenturret, la plus ancienne d'Écosse, le Palais de Scone, visite de la cathédrale Saint-Mungo à Glasgow ...) du 16 au 20 mai.

Renseignements : Agence LK Tours - Tél. +33 (0)3 89 24 04 11



Martin Schongauer et après restauration, retable des Dominicains, Résurrection, 1470-1475, huile sur bois (sapin), musée Unterlinden, Colmar



Vous pouvez participer à l'activité du musée en devenant membre de la Société Schongauer.

Ce statut vous permet :

- de visiter librement le musée avec la personne de votre choix muni d'un audioguide
- de recevoir une invitation à l'occasion des vernissages
- de participer aux voyages de la Société Schongauer
- de bénéficier de réductions sur les publications et les objets de la boutique et d'une remise de 12,50 € sur l'achat d'un Pass Musées
- des visites guidées des expositions temporaires et des conférences sur l'objet du mois vous sont proposées.

Bulletin d'adhésion ou renouvellement d'adhésion à la Société Schongauer

Nom : _____ Prénom : _____
Adresse : _____
Code postal : _____ Ville : _____
Profession : _____
Tél : _____ E-mail : _____

Ancien membre Nouveau membre

Cotisation : 25 €

Bienfaiteur : 100 € (Il vous sera envoyé un reçu fiscal vous permettant de bénéficier d'une réduction d'impôt de 66% du montant du versement).

Le montant de ma cotisation est de _____ €

Je règle : par chèque par paiement à la caisse
 par virement, Banque Populaire d'Alsace
IBAN : FR76 1760 7000 0149 1967 0041 156 - BIC : CCBPFRPPST
Banque : 17607 Guichet : 00001 Compte : 49196700411 Clé : 56



Martin Engelman, *Le manège*, 1967, huile sur toile, don Mme Régine Engelman

ATTENTION : DERNIERS JOURS

ACCROCHAGE # JUSQU'AU 19 FÉVRIER

Sous les tilleuls, les modernes : de Monet à Soulages

L'accrochage *Sous les tilleuls, les modernes* met en lumière toute la richesse des chefs d'œuvre de la collection d'art moderne et contemporain du musée Unterlinden. Un ensemble de 125 œuvres est présenté, depuis la fin du XIX^e siècle (Bonnard, Monet, Rodin) jusqu'au XXI^e siècle, en passant par les représentants majeurs de l'abstraction d'après guerre (De Staël, Magnelli, Poliakoff, Soulages, Bram van Velde, Vieira Da Silva) et ceux de la figuration (Dubuffet, Hélin, Picasso...).

Sous les tilleuls, les modernes est l'ultime rendez-vous avec cette collection d'art moderne et contemporain avant l'inauguration de l'extension du musée colmarien. On pourra alors la redécouvrir dans l'écrin des anciens bains municipaux, dans la galerie souterraine et dans le nouveau bâtiment dédié à l'art moderne réalisés par le cabinet bâlois, Herzog & de Meuron.

AUTOUR DE L'EXPOSITION

Visite guidée tout public

Mercredi 15 février à 14h30 par Frédérique Goerig-Hergott

Tarifs (entrée du musée et visite-conférence) : 10 €

Membres de la Société Schongauer, Pass musées et Carte culture : 5 €



Illustration pour la couverture du livre : *Le Temps des bains - Colmar*, 2011

Horaires

Lundi et mardi : 9h - 12h et 14h - 18h ;
du mercredi au vendredi : 9h - 12h et 14h30 - 18h30
samedi : 10h - 16h. Fermé le dimanche. Entrée libre

Bibliothèque municipale

1 place des Martyrs de la Résistance - 68000 Colmar
Tél. 03 89 24 48 18 - bibliotheque@ville-colmar.com

EXPOSITION À LA BIBLIOTHÈQUE MUNICIPALE DE COLMAR # 18 FÉVRIER - 16 MAI

Le Temps des bains - Colmar

La Bibliothèque municipale de Colmar en partenariat avec le musée Unterlinden et les Archives municipales présente une exposition consacrée aux anciens bains municipaux de Colmar ouverts au public de 1906 à 2003. À partir des documents d'archives, l'histoire de ce bâtiment en activité pendant près de 100 ans est retracée dans cette exposition. Des prises de vues de Marie Dréa ainsi qu'une vidéo d'André Avril reflétant l'état actuel des anciens bains sont mises en regard avec des vues anciennes. La présentation s'achève avec des vues du bâtiment des anciens bains réaménagé par Herzog & de Meuron.

Publication : Le Temps des bains - Colmar

L'ouvrage retrace l'histoire des anciens bains municipaux et garde la mémoire de ces lieux qui étaient devenus une véritable institution pour des générations de colmariens.

Sous la direction de Frédérique Goerig-Hergott. Auteurs : Frédérique Goerig-Hergott, David Le Breton, Francis Lichtlé, Photographies des Bains en 2010, Marie Dréa. Page Éditions, 112 pages, 20 €. En vente à la boutique du musée Unterlinden.

La publication a été réalisée par la Société Schongauer avec le soutien financier de la Ville de Colmar et du Crédit Mutuel Bartholdi à Colmar.

AUTOUR DE L'EXPOSITION

Conférence à la Bibliothèque municipale Le Temps des bains - Colmar : entre passé et futur

le mardi 20 mars à 18h par Marie Dréa, Frédérique Goerig-Hergott et Francis Lichtlé

Visite guidée à la Bibliothèque municipale le jeudi 10 mai à 17h par Frédérique Goerig-Hergott
Entrée libre dans la limite des places disponibles



Simone Boisecq, *Le Faune*, 1956, ciment pierre, acquisition réalisée avec le soutien du Fonds Régional d'Acquisition pour les Musées (État/Conseil régional d'Alsace)

EXPOSITION # 17 MARS - 17 JUIN

Karl-Jean Longuet et Simone Boisecq : de la sculpture à la cité rêvée

Le musée présente une rétrospective consacrée au couple de sculpteurs Karl-Jean Longuet (Paris, 1904 - Auray, 1981) et Simone Boisecq (Alger, 1922). Pour la première fois, en collaboration avec les musées d'Agén, de Limoges, de Reims et de Poitiers, une exposition associée à un travail scientifique et historique a pu être consacrée à ces deux figures importantes de la sculpture des années 1950 à la fin du XX^e siècle et apporte un nouvel éclairage sur l'histoire de la sculpture de la seconde moitié du XX^e siècle.

À Colmar, une soixantaine de sculptures et un fonds de dessins, pour la plupart inédits, mis en regard avec des œuvres de peintres contemporains du couple de sculpteurs, révèlent le parcours engagé de ces artistes dans l'histoire de la sculpture et leur singularité.

Publication

Catalogue *Karl-Jean Longuet et Simone Boisecq : de la sculpture à la cité rêvée*
Page Éditions, 208 pages, 30 €

Éditions

La Réunion des Musées Nationaux édite deux des sculptures de l'exposition colmarienne : *Le Faune* de Simone Boisecq et *Le Narcisse* de Karl-Jean Longuet, en vente à la boutique du musée. Un dépliant-jeu pour les familles et les scolaires.

AUTOUR DE L'EXPOSITION

Visites guidées

Les dimanches 18 mars, 1^{er} avril, 13 mai et 17 juin à 10h30

Tarifs (entrée du musée et visite-conférence) : 10 € ;

membres de la Société Schongauer, Pass musées et Carte culture : 5€

Visite guidée réservée aux membres de la Société Schongauer

Le lundi 26 mars à 18h par Frédérique Goerig-Hergott, commissaire de l'exposition
Réservation : 03 89 20 15 51 / info@musee-unterlinden.com

Simone Boisecq et Karl-Jean Longuet, un couple de sculpteurs

Visites par Frédérique Goerig-Hergott accompagnée de lectures par Anne Le Guernec, comédienne à la Comédie de l'Est.

le mercredi 11 avril à 18h30

réserve aux membres de la Société Schongauer.

Réservation : 03 89 20 15 51 / info@musee-unterlinden.com

le jeudi 12 avril à 18h30

réserve aux abonnés de la Comédie de l'Est.

Réservation : 03 89 24 31 78 / reservations@comedie-est.com

Journées pour les publics spécifiques

Le vendredi 8, le samedi 9 et le dimanche 10 juin

Visites par André Avril, artiste-plasticien et guide-conférencier au Musée National d'Art Moderne à Paris

Ateliers d'écriture et du regard par Anne Buclon-de Gail et Dominique Zerlauth, membres de la Société Schongauer et professeurs d'arts et de lettres

Les associations et établissements intéressés par ces visites sont invités à prendre contact avec Marie-Claire Gander : tél. 03 89 20 22 70 - mcgander@musee-unterlinden.com



Simone Boisecq, *Hommage à Pessoa*, 1994-1995, bronze, don de l'artiste, musée Unterlinden, Colmar



Simone Boisecq, *Soleil*, 1956, résine, don de l'artiste, musée Unterlinden, Colmar



Karl-Jean Longuet, *Grand couple*, 1952, plâtre original patiné, don de Mme Simone Boisecq (veuve de l'artiste), musée Unterlinden, Colmar



Karl-Jean Longuet, *Sculpture ou Le Balzac*, 1957, pierre, don de Mme Simone Boisecq (veuve de l'artiste), musée Unterlinden, Colmar



Grünewald, retable d'Issenheim, *Annonciation*, entre 1512 et 1516, huile sur bois (tilleul), musée Unterlinden, Colmar

ÉVÈNEMENT # 2012

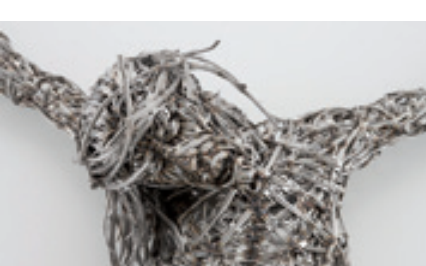
500^{ème} anniversaire du début de la réalisation du retable d'Issenheim*

Le retable d'Issenheim : un chef d'œuvre de l'art

Les commémorations nationales célèbrent durant l'année 2012 le 500^{ème} anniversaire du début de la réalisation du retable d'Issenheim.

Au début du XVI^e siècle, les artistes Nicolas de Haguenau (pour la partie sculptée) et Grünewald (pour les panneaux peints) réalisent le célèbre retable pour la commanderie des Antonins d'Issenheim, un village situé à une vingtaine de kilomètres de Colmar. Ce polyptyque, qui ornait le maître-autel de l'église du couvent d'Issenheim avant la Révolution, fut commandé par l'un des supérieurs de l'ordre, Guy Guers, comme le prouvent ses armoiries peintes sur le retable et son effigie sculptée au cœur de la caisse. En l'absence de contrat entre le commanditaire et les auteurs du retable, ces deux indices permettent de cerner la date de commande du retable, entre 1490 et 1516 alors même que Guy Guers est précepteur de la commanderie. Les multiples réalisations de Grünewald et de Nicolas de Haguenau entre ces deux dates laissent peu de marge pour la création du retable. C'est seulement entre 1512 et 1516, tous deux étant libres pour répondre aux exigences de Guy Guers, que le retable a vu le jour.

* Le programme des manifestations organisées dans ce cadre sera publié dans le dépliant dédié à l'anniversaire du retable d'Issenheim.



« J'ai multiplié en fil barbelé, jusqu'au décoratif, les corps du crucifié peint par Grünewald ; comme hérissés d'épines, il n'est plus qu'une gigantesque blessure. »
Adel Abdessemed.

ÉVÈNEMENT # 27 AVRIL - 16 SEPTEMBRE

Une première en Europe au musée Unterlinden

Réalisés aux États-Unis et exposés à New-York, les quatre Christ qui forment l'œuvre *Décor* de l'artiste Adel Abdessemed seront exposés pour la première fois en Europe dans la chapelle du musée Unterlinden, en regard de la *Crucifixion* de Grünewald qui les a inspirés.

Cet ensemble d'un expressionnisme exacerbé par le contraste entre la violence du matériau (le fil de fer barbelé) et la beauté du résultat formel, la taille imposante des corps et leur exposition aérienne, entre le symbole unique et la multiplicité, semble exhiber toute la violence contenue dans la représentation iconique du *Christ sur la croix* de Grünewald. Mais au-delà de cette dimension dramatique, le matériau utilisé et savamment tressé, la répétition du sujet devenu motif ont une visée ornementale que trahit le titre de l'œuvre, à concevoir comme une stylisation ou une sublimation de l'image du Christ de Grünewald.

ÉVÈNEMENT # SAMEDI 19 MAI

Nuit européenne des musées

Proposée par le ministère de la culture et de la communication, cette manifestation vous invite à partir à la découverte nocturne des musées de Colmar.

Au musée Unterlinden

Commentaires d'œuvres

Des spécialistes sont à votre disposition pour vous donner des explications sur un choix d'œuvres du musée.

Horaires : 19h - 22h (dernière entrée à 21h45). La gratuité d'entrée est offerte à tous les visiteurs.



Vue du cloître, musée Unterlinden, Colmar



Martin Schongauer, *L'Annonciation*, retable d'Orlier, vers 1470, huile sur bois (sapin), musée Unterlinden, Colmar

PUBLICATION

Schongauer à Colmar

Cette monographie consacrée au plus grand artiste colmarien, Martin Schongauer, fait le point sur les récentes études : sa vie et sa formation, sa création peintre et gravée ainsi que son influence. Le musée Unterlinden conserve le fonds le plus important d'œuvres de Martin Schongauer : deux importants retables, *le Retable de Jean d'Orlier* et *le Retable des Dominicains*, et 86 gravures. Le catalogue des peintures de l'artiste ainsi que de nombreuses gravures sont reproduits dans cet ouvrage.

Auteurs : Pantxika Béguerie-De Paepe, Conservateur en chef du musée Unterlinden et Magali Haas, Documentaliste au musée Unterlinden

Editions Ludion, 112 pages, 19€

OBJET DU MOIS # JANVIER - JUIN

CALENDRIER DES CONFÉRENCES

Moment privilégié autour d'une œuvre

Chaque mois, le musée Unterlinden présente un objet exceptionnel choisi dans ses collections ou à l'occasion d'une exposition. Ce rendez-vous offre au visiteur un échange privilégié avec une œuvre.

Horaires : de 13h à 13h45 / Entrée libre dans la limite des places disponibles

FÉVRIER

Autour du groupe de Louis XVI et Franklin, la technique du biscuit dans la collection du musée Unterlinden

Présentation le jeudi 23 février par Benoît Delcourte

MARS

Un exceptionnel collier en perles de bronze découvert sur le ban de Colmar, premiers témoignages de la métallurgie à la fin du Néolithique

Présentation le jeudi 29 mars par Suzanne Plouin et Philippe Lefranc, responsable d'opération

AVRIL

La Coupe du peintre de Colmar provenant de la collection Campana

Présentation le jeudi 19 avril par Juliette Rémy, conservatrice en archéologie à la DRAC Alsace

MAI

Dans le cadre de l'exposition Karl-Jean Longuet et Simone : Le Faune de Simone Boisecq, entre poésie et surréalisme

Présentation le jeudi 10 mai par Frédérique Goerig-Hergott

JUIN

Présentation d'une sélection d'objets en ivoire : technique de fabrication et iconographie

Présentation le jeudi 28 juin par Magali Haas



Présentation de l'iconographie de sainte Anne dans le cadre de l'objet du mois par Pantxika De Paepe, 2011

LE MUSÉE RESTE OUVERT PENDANT LA DURÉE DES TRAVAUX

www.musee-unterlinden.com

info@musee-unterlinden.com

Tél. +33 (0)3 89 20 15 50

F-68000 Colmar

1 rue Unterlinden

Musée Unterlinden



SNS du musée Unterlinden

Suivez l'actualité